

drone SARP
Pentru orice nevoie

DroneBase
visual evolution

SONDAJ BATIMETRIC

-ECOSONDĂ-

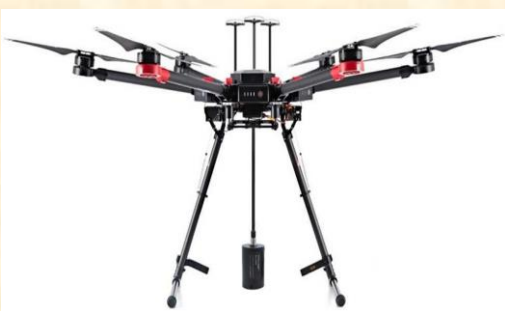
Distribuitor unic pentru Romania



T.D.E. -Territorial Data Elaboration srl

Strada Crisana nr.6 Bucuresti – Tel. +40722665239

e-mail:comercial@tde.ro



ECOSONDĂ

Batimetria este o măsură a adâncimii apei din oceane, râuri sau lacuri. Instrumentul standard de măsurare pentru batimetrie este ecosonda, iar procesul de sondare implică utilizarea unei nave, ambarcațiuni sau vehicule de suprafață fără pilot (USV) ca platformă pentru senzor. Uneori, atât utilizarea bărcii poate fi complicată (mai ales în cazul râurilor și lacurilor care sunt mici sau greu accesibile), cât și utilizarea USV-ului nu este fezabilă (suficient de mare pentru a rezista valurilor și nevoii de a avea un bun punct de intrare a apei pentru desfășurare/recuperare). O alternativă este să zbori cu o dronă (UAV) pentru a transporta sonda. O dronă este compactă și ușor de transportat și implementat. Dronele au, de asemenea, o precizie ridicată în urmărirea liniilor de detectare planificate și pot fi utilizate în orice locație în care există cel puțin o zonă mică de decolare și aterizare aproape de suprafața apei detectată.

Sistemul integrat de drone pentru batimetrie combină o dronă cu unul dintre cele mai real cu un altimetru laser/sonar precis și include:

- O dronă DJI
- Senzor sonar pe frânghie
- Altimetru radar pentru a măsura altitudinea precisă a dronii pe suprafața apei
- Computer de bord pentru controlul misiunii și stocarea măsurătorilor georeferențiate





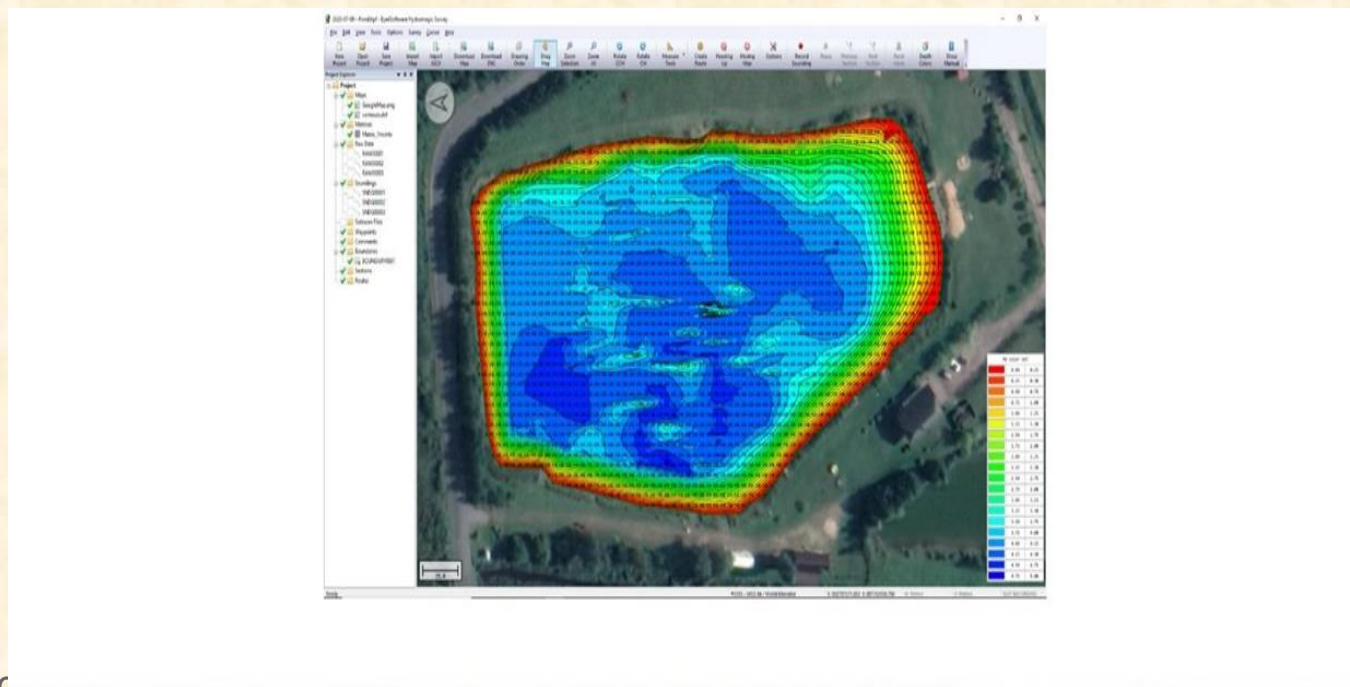
ECOSONDĂ

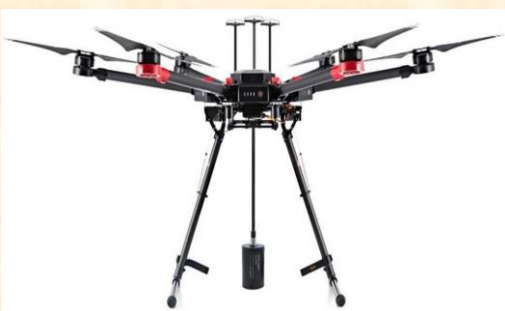
Aplicațiile tipice sunt

- Măsurarea adâncimii pentru navigație
- Monitorizarea mișcării sedimentelor
- Monitorizarea podurilor
- Securitatea portului
- Monitorizarea valurilor / mareelor

Caracteristici

- Adâncimea maximă este de 200 m
- Domeniul minim de măsurare este de 50 cm.
- Cablu de date complet de 50m
- Colectarea datelor de backscatter în timp real de-a lungul coloanelor de apă complete
- Software-ul intuitiv GUI furnizat pentru actualizarea instantanee a imaginii și colectarea datelor de backscatter în timp real de-a lungul coloanelor de apă complete
- Sistemul de urmărire a terenului real cu altimetru laser precis vă permite să zburați până la 1-3m AGL.





ECOSONDĂ

Una dintre componentele principale ale sistemului integrat, care permite planificarea eficientă a anchetei, este UgCS, un software de planificare a zborului care oferă instrumente pentru a crea și calcula cu ușurință traseele de zbor. Pentru a planifica o misiune de detectare cu UgCS, pur și simplu marcați zona de interes pe hartă și începeți o misiune de zbor automată. Caracteristici

Drona este echipată cu un receptor RTK/PPK, punctele de date vor avea coordonate cu o precizie de până la centimetri.

Măsurătorile sunt stocate într-un format simplu textual CSV, care permite importarea într-unvarietate de software, inclusiv Excel, și într-un format compatibil cu cele mai populare programe hidrografice (Hypack, HydroMagic, HydroPro, Echoview etc.)

Pe lângă măsurătorile de adâncime, sunt înregistrate temperatura apei și unghiurile de înclinare ale senzorului.

- Înregistrarea datelor începe automat când fishfinderul este scufundat și se oprește când senzorul este din nou în aer.

